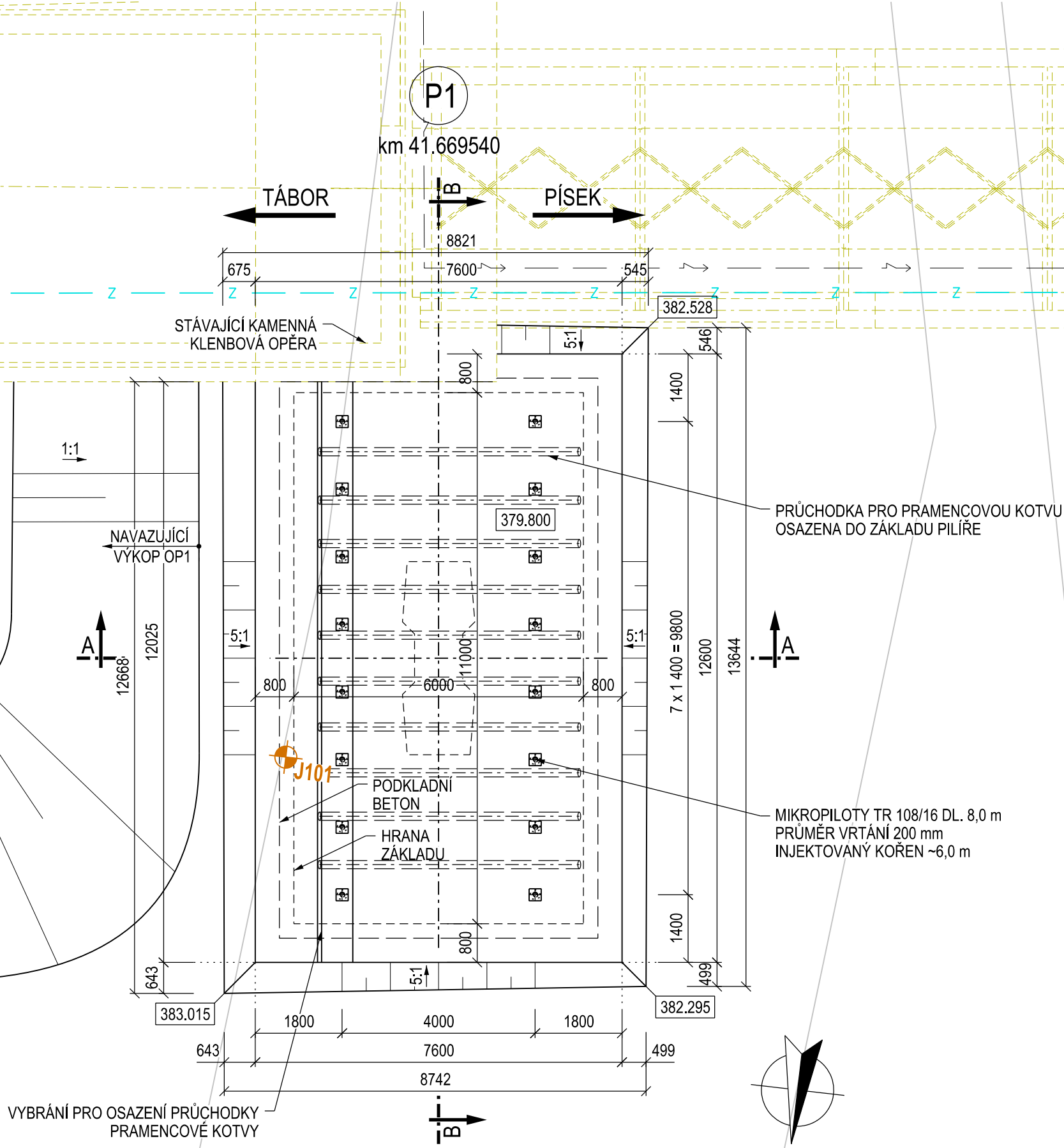
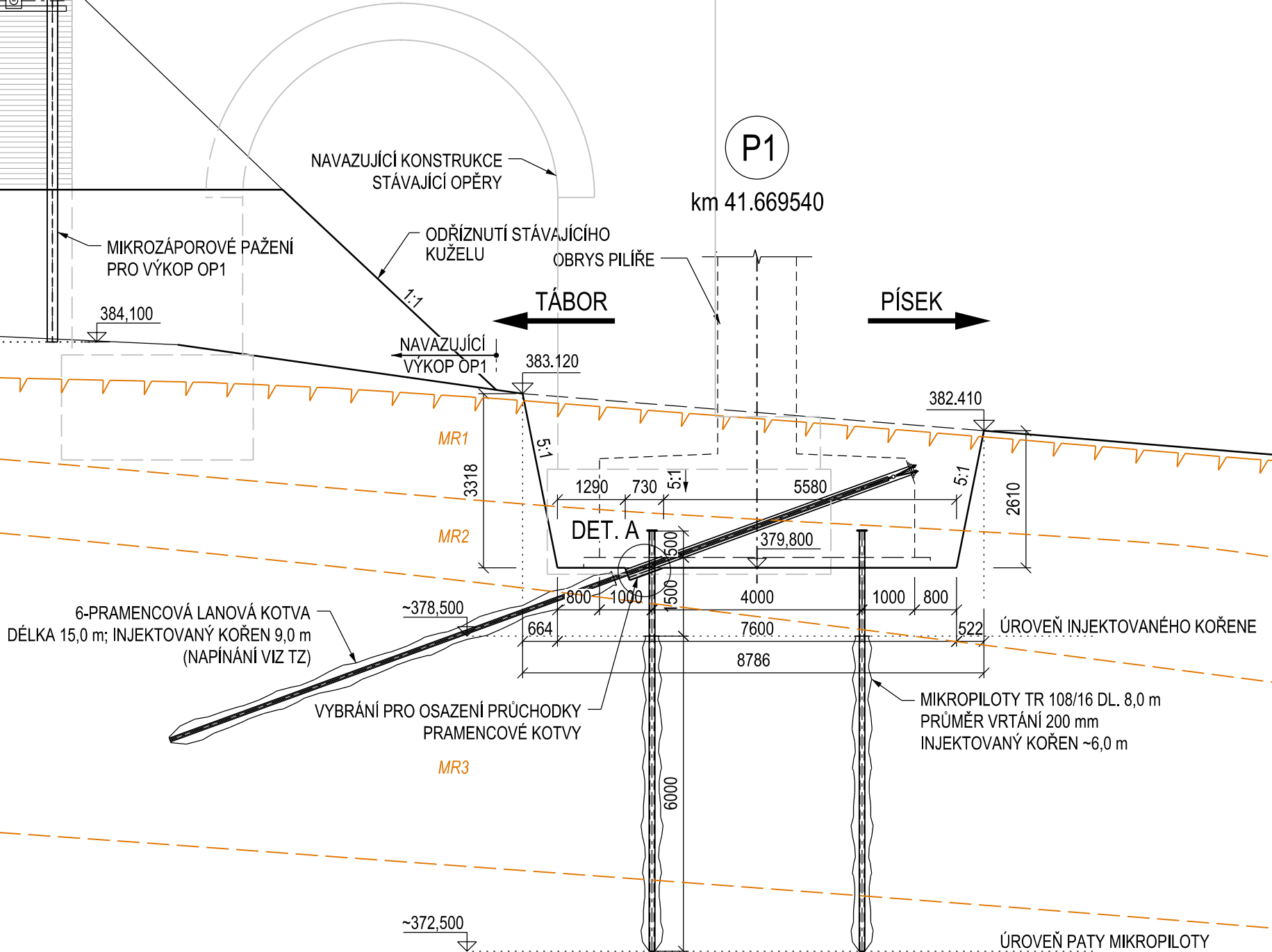


SO 20-01 ŽELEZNIČNÍ MOST V EV. KM 41.791 PŘES VD ORLÍK
PŮDORYS, M 1:100



PODÉLNÝ ŘEZ A-A, M 1:100



MATERIÁL:

PEVNOSTNÍ TŘÍDY DLE ČSN EN 1992-1-1
STUPNĚ VLIVU PROSTŘEDÍ DLE TKP 18, ČSN EN 206+A1 A ČSN P 73 2404
PODROBNÁ SPECIFIKACE MATERIÁLŮ JE UVEDENA V TECHNICKÉ ZPRÁVĚ

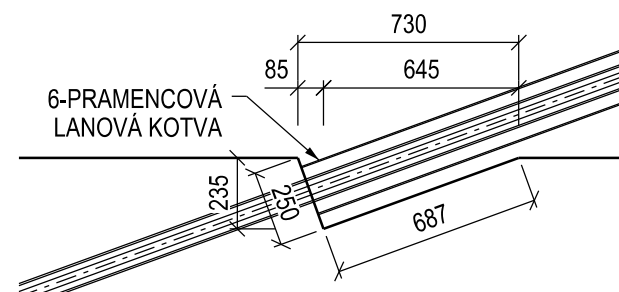
PODKLADNÍ BETON

C25/30 - XA2

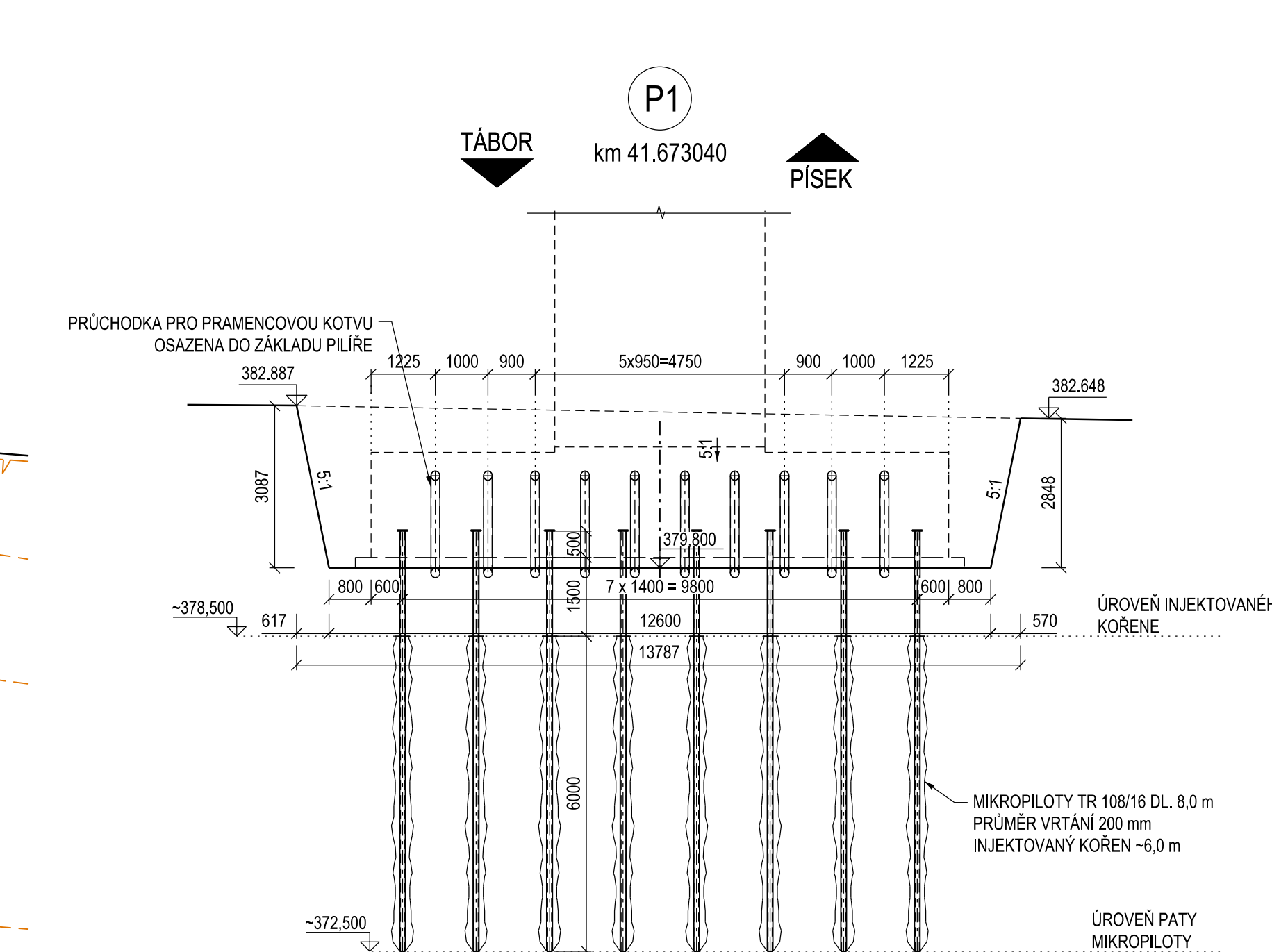
OCEL TRUBEK MP
PRAMENCOVÉ KOTVY

S235 JR
Y1770S7-15,7-A

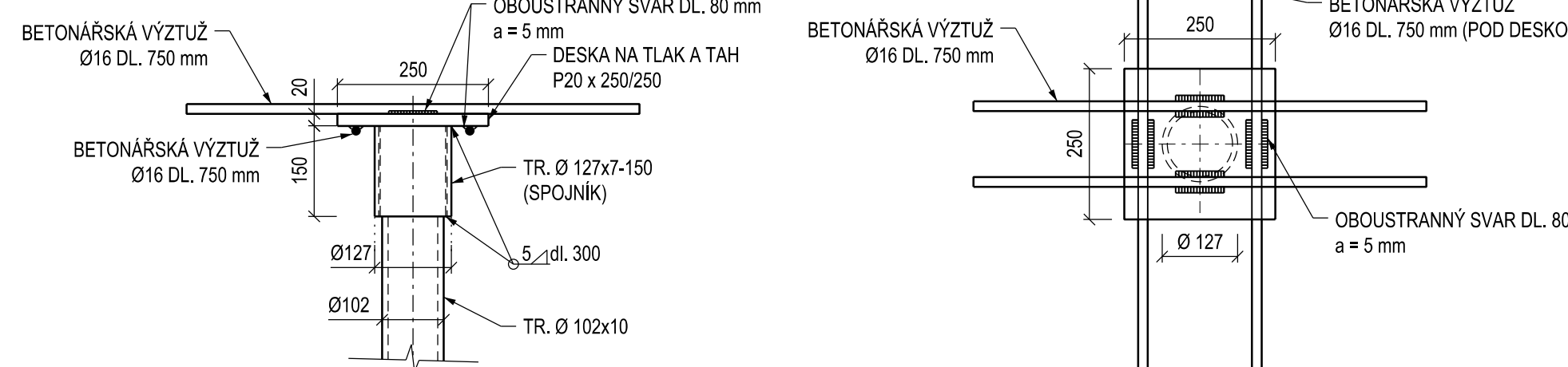
DETAIL A, 1:25



PŘÍČNÝ ŘEZ B-B, M 1:100



DETAIL HLAVY MP, 1:10



POZNÁMKY:

- PO OBNAŽENÍ ZÁKLADU STÁVAJÍCÍ OPĚRY JE NUTNO ZHODNOTIT JEHO STAV A PŘÍPADNĚ UČINIT OPATŘENÍ K ZAJISTĚNÍ JEHO STABILITY VE VÝKOPU (STŘÍKANÝ BETON, MIKROZÁPORY AJ.)
- V PŘÍPADĚ, ŽE BUDE DOSAŽENA ÚROVEŇ ZS STÁVAJÍCÍHO ZÁKLADU OPĚRY VÝŠE NEŽ POŽADOVANÁ ÚROVEŇ VÝKOPU BUDOU UČINĚNA OPATŘENÍ K ZAJISTĚNÍ STABILITY STÁVAJÍCÍ ZS
- IV. TŘÍDA VRTATELNOSTI (MR2), V. TŘÍDA VRTATELNOSTI (MR3, MR4, MG1)
- PRŮMĚR VRTÁNÍ MIKROPILOT 200mm
- ZBYLÁ DÉLKA MIKROPILOTY NAD INJEKTOVANÝM KÖRENEM JE VYPLNĚNÁ CEMENTOVOU ZÁLIVKOU O SLOŽENÍ C:V = 2,2:1
- DÉLKA INJEKTOVANÉHO KÖRENE 6,0 m
- VYTÝČENÍ VÝKOPŮ A MIKROPILOT VIZ PR. Č. 007.1
- MIKROPILOTY JSOU OPATŘENY HLAVOU (P20-250x250 S235JR) A 4 KS BETONÁŘSKÉ VÝZTUŽE Ø16 NAVAŘENÉ K HLAVĚ
- HLAVA A BETONÁŘSKÁ VÝZTUŽ JE SOUČÁSTÍ DODÁVKY MIKROPILOT
- MIKROPILOTY BUDOU VODIVĚ PROPOJENY S BETONÁŘSKOU VÝZTUŽÍ V SOULADU S TP 124
- VÝKOP UPRAVIT PRO NÁJEZD VRTNÉ SOUPRAVY V RÁMCÍ DODÁVKY MIKROPILOT
- VŠECHNY INŽENÝRSKÉ SÍTĚ BUDOU PŘED ZAHÁJENÍM PRACÍ VYTÝČENY
- MIKROPILOTY BUDOU PROVEDENY V SOULADU S ČSN EN 14199
- MATERIÁLY POUŽITÉ PŘI PROVÁDĚNÍ MIKROPILOT MUSÍ ODPOVÍDAT ČSN EN 206+A1, PŘÍLOHA D
- MINIMÁLNÍ PEVNOST INJEKTAŽNÍ SMĚSI V PROSTĚM TLAKU MUSÍ S OHLEDEM NA ČSN EN 14199 A ZJIŠTĚNOU AGRESIVITU ZEMIN DLE IGP ODPOVÍDAT TŘÍDE BETONU C25/30 - XA2

KOTVENÍ ZÁKLADU:

- KOTVY BUDOU PROVEDENY JAKO DOČASNĚ S PROTIKOROZNÍ OCHRANOU V SOULADU S TABULKOU C.1 ČSN EN 1537
- NAPIŇÁNÍ KOTEV JE MOŽNÉ AŽ PO 10 DNECH OD INJEKTAŽE KÖRENE
- POSTUPY NAPIŇÁNÍ KOTEV BUDOU V SOULADU S ČSN EN 1537
- POKUD BUDE NAsAZEN SYSTĚM KOTVENÍ, KTERÝ NEBYL POUŽIT V OBDOBÝCH ZÁKLADOVÝCH POMĚRECH JE NUTNÉ VYKONAT TYPOVÉ ZKOUŠKY DLE ČSN EN 1537
- MIN. TŘI KOTVY NA KAŽDÉ KONSTRUKCI BUDOU PODROBENY OVĚROVACÍM ZKOUŠKÁM V SOULADU S ČSN EN 1537
- VŠECHNY KOTVY BUDOU PODROBENY KONTROLNÍM ZKOUŠKÁM V SOULADU S ČSN EN 1537
- S OHLEDEM NA VZDÁLENOST VÁZANÝCH DĚLEK TÁHEL MENŠÍ NEŽ 1,5 m BUDOU PO DOKONČENÍ POPUŠTĚNÍ KOTEV PROVEDENY NÁHODNĚ KONTROLNÍ ZKOUŠKY.

TABULKA MIKROPILOT:

PODPĚRA	POČET PILOT	PROFIL MP	ÚROVEŇ VRTÁNÍ ÚV	HLAVA MP HP	PATA MP PP	ÚROVEŇ VÝKOPU HV	DÉLKA VRTU	DÉLKA KÖRENE	DÉLKA MP	VRT CELKEM	KÖREN CELKEM	DÉLKA MP CELKEM
P1	16	108/16	380.000	380.500	372.500	379.800	7.500	6.0	8.0	120.0	96.0	128.0
CELKEM										120.0	120.0	128.0

TABULKA KOTEV:

ČÍSLO KOTVY	POČET	TYP KOTVY	PLOCHA KOTVY	DÉLKA KOTVY			SKLON SVISLÝ	SKLON VODOROV.	PŘEDP. SILA	TYP ZKOUŠKY	PŘEDTÍŽ.	ZKUŠEBNÍ SILA
				VOLNÁ	KÖREN	CELKEM						
-	10	6 x Y1770S7 - 15,7 - A	900	6.00	9.00	15.00	20.00	0.00	600.00	Kontrolní	60.00	840.00
CELKEM	10			60.00	90.00	150.00						

ČÁST D.2

VÝŠKOVÝ SYSTÉM Bpv

SOUŘADNICOVÝ SYSTÉM S-JTSK

Číslo změny:	Obsah změny:	Datum změny:
00	-	-
01	-	-
02	-	-

Objednatel:	SPRÁVA ŽELEZNIČNÍ DOPRAVNÍ CESTY	Správa železniční dopravní cesty, s.o. Dlážděná 1003/7, 110 00 Praha 1
Generální projektant:	SUDOP PRAHA a.s. Ošlanská 1a, 130 00 Praha 3 tel.: +420 267 094 111 fax: +420 224 230 316 e-mail: praha@sudop.cz	Hlavní inženýr projektu: ING. MARTIN VLASÁK Garant profese: ING. MARTIN VLASÁK

Středisko:	SUDOP PRAHA a.s., STŘEDISKO - MOSTŮ	Vypracoval:	ING. MARIÁN PETR	Kontroloval:	ING. TOMÁŠ MARTINEK
Vedoucí střediska:	ING. DANA WAGLER	Odpovědný projektant SO:	ING. JAKUB GÖRINGER, Ph.D.		

Název akce:	REKONSTRUKCE MOSTU V KM 41,791 TRATI TÁBOR - PÍSEK	Číslo smlouvy:	17 186 209
Část:	INŽENÝRSKÉ OBJEKTY MOSTY, PROPUSTKY A ZDI SO 20-01 ŽELEZNIČNÍ MOST PŘES VD ORLÍK	Projektový stupeň:	DUPSP+PDPS
Název přílohy:	VÝKRES VÝKOPU - P1	Datum:	10/2019

Číslo části:	D.2.1.4
Měřítko:	1:100
Počet formátů:	6 x A4

Číslo přílohy:	102.2
DOKUMENT JE LŽVAT POUŽE VE SMYSLU PŘEBLÍŽNĚ SMLUVY O DĚLO, ZADÁNÍ, JEHO ČÁST NEMŮŽE BYT DLE ZÁKONA 151/2000 SB. KOPROVÁNA NEBO JINÝM ZPŮSOBEM ROZŠŘOVÁNA, BEZ SOULADU SUDOP PRAHA a.s.	